

Chapter 5 Panel Editor (P55)

1. [Overview](#) · · · (P56)
2. [Procedure](#) · · · (P61)
3. [Options, Functions and Icons](#) · · · (P64)
4. [What to Expect](#) · · · (P66)

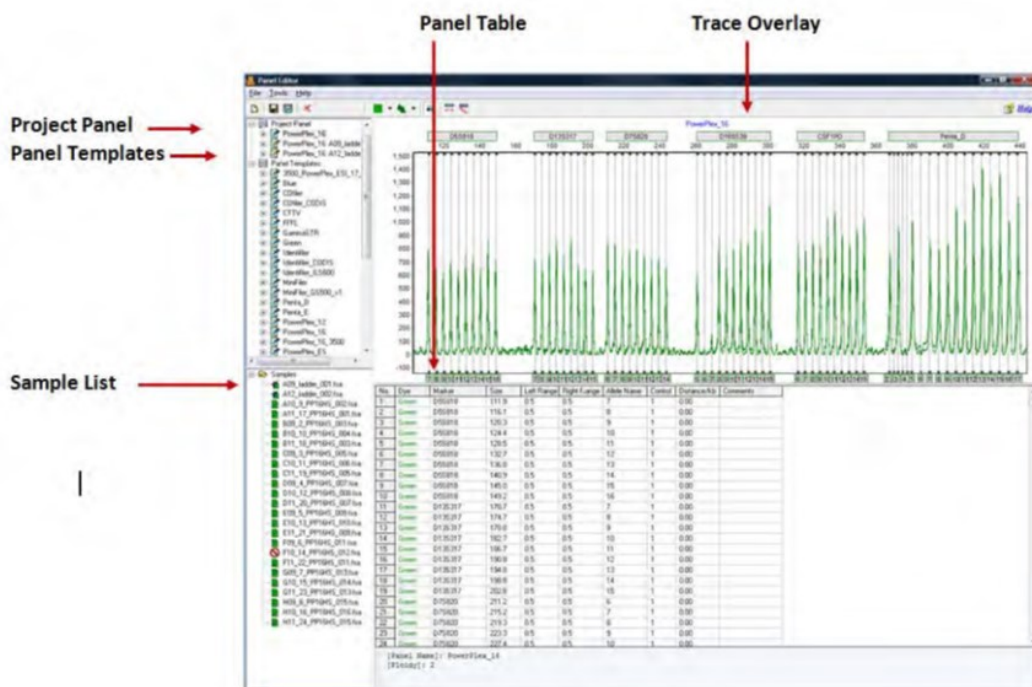
1. Overview (P56)

Panel Editor を Main Analysis ウィンドウ Tool メニュー > Panel Editor もしくは Run Wizard の Template Selection ボックス > Panel Editor アイコンから開いてください。

Panel は、予想される Allele 位置のアウトラインを描くことを目的としています。遺伝子座もしくは Marker から各 Allele が現れると予想される範囲が得られ、Bin とは予想される Allele の位置 (bp ポジション) を指します。GeneMarker HID では次のように示されます；

- Marker・・・エレクトロフェログラムの上端を横切る水平なグレーのバー (下図)
- Bin・・・エレクトロフェログラム上下のダイカラー色の括弧で指定される範囲
- ✓ Panel Editor では、エレクトロフェログラム内に垂直に立つグレーバーは Bin の中央を指し示していますが、GeneMarker HID 内の他の画面では、エレクトロフェログラム内のこのグレーバーは検出ピークの中央を指し示しています。

Panel Editor



Project Panel

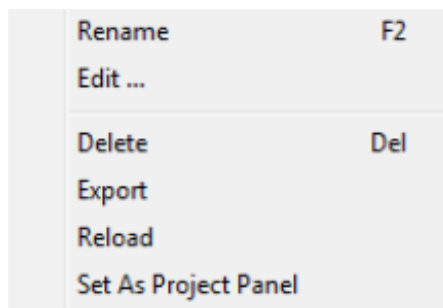
Project Panel リストには、プロジェクトに使用されるテンプレート Panel と、パターン認識が選択したテンプレート Panel にフィットした Allelic Ladder 全てがリストアップされています。Run Wizard で Select Best Ladder が使用されている場合は、これらの Ladder ファイル名は Main Analysis Window では太文字で表示されます。GeneMarker HID は各サンプルのリファレンス Ladder として、このリストから最もフィットする Ladder を選択します。サンプルのリファレンス Ladder は Print Report にリストアップされます。

Panel Templates

Panel List には、SoftGenetics GeneMarker HID ディレクトリの Panel フォルダ（デフォルトでは C:\Program Files (x86)\SoftGenetics\GeneMarker HID\V2.7.0\Panel）に保存されている全ての定義済み Panel とカスタム Panel が含まれます。Panel 名をシングルクリックすると Overlay Trace フレーム内にその Panel が表示されます。Panel 名をダブルクリックすると、フォルダが展開し、Panel に関連付けられた全 Marker が表示されます。Marker 名をシングルクリックすると Overlay Trace フレームにその Marker が表示されます。

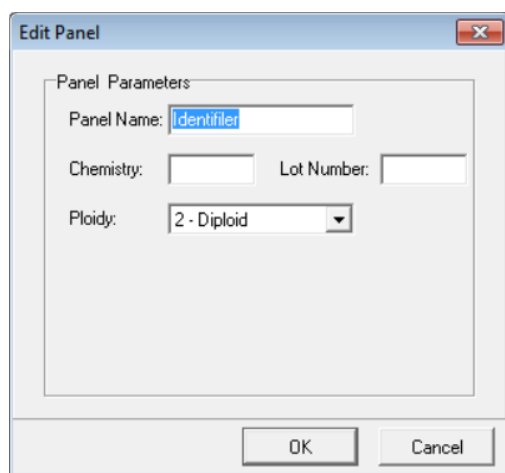
Additional Options

各 Panel 名上で右クリックすると、右クリックメニューに次の追加オプションが現れます。



Edit Panel

Edit Panel ボックスが開き、Panel 名フィールドを編集することで、Panel Editor 内の Panel 名が変更できます。その Panel に対応するケミストリーやロット番号なども Panel 情報として追記することが可能です。Ploidy を Monoploid(1)から Decaploid(10)まで設定できます。Marker 内のピーク数が設定された倍数性を超えたら、超えた分のピークは Off Ladder(OL)とラベルされ、Quality Rank 「Undetermined」(赤)と Quality Reasoning 「PL」が付与されます。



Delete Panel

Delete (ホットキー=DEL) を選択すると、Panel リストと SoftGenetics GeneMarker HID ディレクトリから Panel が消去されます。

- ✓ この操作は取り消せません。

Export Panel

Save As ウィンドウが開きます。保存先フォルダを選択し Save をクリックしてください。Panel リストと SoftGenetics GeneMarker HID Panel ディレクトリはそのまま維持されたまま、Panel は選択したディレクトリへコピーされます。Panel は XML ファイルでエクスポートされます。

Reload Panel

Reload をクリックすると Panel を変更した編集を undo できます。保存された Panel のうち最も新しい Panel が修復されます。

- ✓ Save Panel を選択し、「The Panel has been changed, save changes to file」に対して「No」をクリックすると、Overlay View 内の変更箇所は、Reload Panel を選択するか GeneMarker HID を終了するまで残ります。

以下のリンクより英文 User Manual 全文をダウンロードできます。

<https://www.bio-upload.com/usermanual>

日本語資料をご希望の方は、以下リンクのお問い合わせフォームよりその旨お申し込み下さい。

<https://www.bio-upload.com/support>

競合他社およびその関係者からの情報収集を目的としたお申込みの場合、弊社の判断によりお断りすることがございます。予めご了承ください。